

Hornschuch
d-c-wall®



ceramics

Dekorativer Wandbelag

ceramics

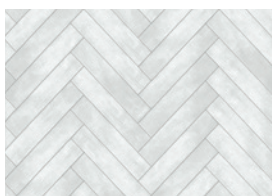
Attraktiver Fliesenlook für Ihre Wände

Mit **d-c-wall® ceramics** bringen Sie den hochwertigen Look und die Pflegeleichtigkeit echter Fliesen an die Wand. Als Spritzschutz oder optische Aufwertung, als Fliesenspiegel in der Küche, im Bad oder in der Waschküche: Der abwaschbare und strapazierfähige Wandbelag wird wie eine Tapete verarbeitet (siehe Anleitung). So kommen Sie ohne größeren Zeit- und Kostenaufwand zu einem hochwertigen Fliesenlook. Sparen Sie sich den Schmutz und Ärger, der mit dem Verlegen echter Fliesen verbunden ist. Denn **d-c-wall® ceramics** sind eine rundherum saubere Sache. Wenn Sie also den attraktiven Fliesenlook zum Selbermachen suchen, sind **d-c-wall® ceramics** erste Wahl.



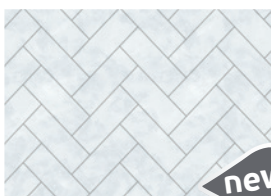
Attraktiver Fliesenlook für Ihre Wände





Grey Chevron

270-1015 67,5 cm × 4 m
270-0176 67,5 cm × 20 m



new

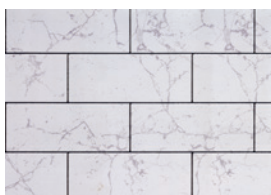
Metallic Chevron

270-1021 67,5 cm × 4 m
270-0182 67,5 cm × 20 m



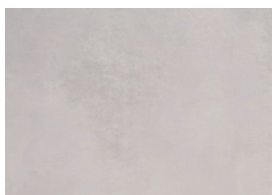
Subway Tiles

270-1005 67,5 cm × 4 m
270-0171 67,5 cm × 20 m



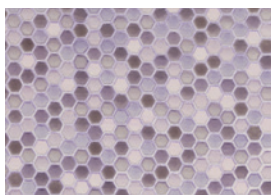
Splendid Marble

270-1014 67,5 cm × 4 m
270-0175 67,5 cm × 20 m



Natural Concrete

270-1013 67,5 cm × 4 m
270-0174 67,5 cm × 20 m



Hexagon grau

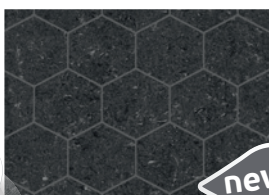
270-0163 67,5 cm × 20 m



new

Rusty Stone

270-1019 67,5 cm × 4 m
270-0180 67,5 cm × 20 m



new

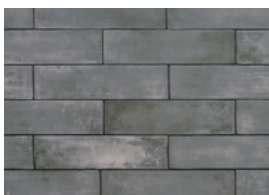
Dark Hexagon

270-1018 67,5 cm × 4 m
270-0179 67,5 cm × 20 m



Tisa

270-1000 67,5 cm × 4 m
270-0166 67,5 cm × 20 m



Asmant

270-1002 67,5 cm × 4 m
270-0168 67,5 cm × 20 m



Stone wall blau-grau

270-1009 67,5 cm × 4 m
270-0161 67,5 cm × 20 m



Stone wall sand

270-1008 67,5 cm × 4 m
270-0162 67,5 cm × 20 m



new

Pastel Tiles

270-1020 67,5 cm × 4 m
270-0181 67,5 cm × 20 m



Shabby Wood

270-1006 67,5 cm × 4 m
270-0172 67,5 cm × 20 m



new

Floral Shapes

270-1017 67,5 cm × 4 m
270-0178 67,5 cm × 20 m



new

Oriental Element

270-1022 67,5 cm × 4 m
270-0183 67,5 cm × 20 m



Moroccan Tiles

270-1016 67,5 cm × 4 m
270-0177 67,5 cm × 20 m



Simenta

270-1003 67,5 cm × 4 m
270-0169 67,5 cm × 20 m

Designübersicht



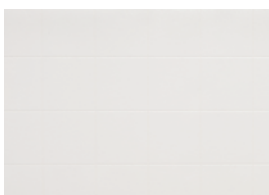
Ancona grau

270-0155 67,5 cm × 20 m



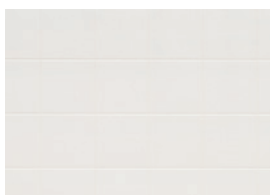
Carrara

270-0157 67,5 cm × 20 m



Caserta

270-1010 67,5 cm × 4 m
270-0158 67,5 cm × 20 m



Cremona

270-0150 67,5 cm × 20 m



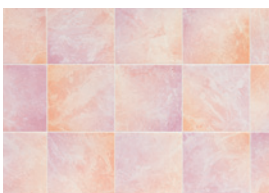
Wave

270-0153 67,5 cm × 20 m



Salerno

270-0151 67,5 cm × 20 m



Prato

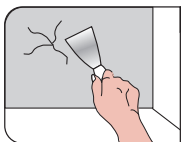
270-0153 67,5 cm × 20 m



ceramics Kleber

270-1098 750 g

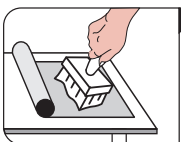
Verarbeitungsanleitung



Untergrund und Bahnen vorbereiten

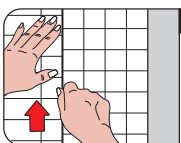
Geeignet sind Untergründe (Fliesen oder Wände), die glatt, fest, trocken sowie frei von Rissen und Löchern sind. Unebenheiten müssen durch geeignete Spachtelmassen (z.B. Metylan Flächenspachtel für saugfähige Untergründe) beseitigt werden.

Erste Bahn zuschneiden.



Kleber auftragen

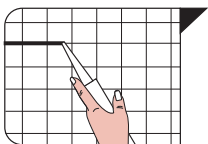
Ceramics Kleber gleichmäßig auf die Rückseite der Ceramics auftragen.



Anbringen

Erste Bahn ansetzen und ausrichten. Die nächsten Bahnen nach Rapport, auf Stoß ansetzen und verkleben. Dabei Stoßkanten in Raumecken vermeiden.

Achtung: Kleberflecken sofort mit klarem Wasser entfernen!

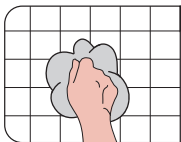


Versiegeln

Speziell in Nassräumen ist dringend darauf zu achten, dass alle Kanten und Stoßnähte mit PVC-Kaltschweißpaste (für PVC Tapeten) versiegelt werden. Dadurch wird eine Unterwanderung mit Feuchtigkeit verhindert.

Anschließend den Raum gut durchlüften!

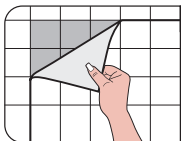
Verarbeitungsanleitung



Reinigung und Pflege

Ceramics ist absolut wasserfest. Reinigung und Pflege lassen sich daher mühelos durchführen. Die Reinigung kann z.B. mit leichten handelsüblichen Flüssigreinigern, Seifenlauge o.ä. durchgeführt werden. Den Wandbelag gründlich mit klarem Wasser nachwaschen.

Achtung: Aceton, Waschbenzin und direkte Hitze unbedingt vermeiden!



Erneuerung

Auch nach vielen Jahren lässt sich die PVC-Schicht problemlos an einer Ober-oder Unterkante vom Papierträger abspalten und in ganzen Bahnen trocken abziehen. Die an der Wand verbleibende Papierschicht ist ein idealer Untergrund für einen nächsten Tapeziervorgang.



Hersteller: Konrad Hornschuch AG · Salinenstr. 1 · 74679 Weißbach · Deutschland
Leistungserklärung / eindeutiger Kenncode: LE270-02/2016 d-c-wall Ceramics

Harmonisierte technische Spezifikation: EN 151 02:2011-12

Verwendungszweck: Dekorative Wandbekleidungen zur Verwendung in Innenräumen

Notifizierte Stelle: 1658

Wesentliches Merkmal	Erklärende Leistung
Brandverhalten	Klasse E
Formaldehydemission	n.n.
Schwermetalle und bestimmte Elemente	Anforderungen erfüllt



dcfix

Hornschuch
d-c-home[®]

d-c-home[®] ist eine Marke der
Konrad Hornschuch AG
Salinenstraße 1
74679 Weißbach
GERMANY
Tel.: +49 (0)7947 81-0
www.d-c-fix.com

K392-6553



DE/11.2021