

d-c-fix[®]



Self-adhesive

Wall Tiles

Große Veränderung mit kleinem Aufwand

Self-adhesive

Wall Tiles

**Toller Fliesenlook einfach aufgeklebt –
mit d-c-fix® Wall Tiles**

Mit den cleveren, attraktiven d-c-fix® Wall Tiles lassen sich beeindruckende Vorher-Nachher-Effekte an Wänden erzielen. Egal, ob an einer gefliesten Wand, die nicht gefällt. Als budget- und vermietetfreundliche Veränderung. Oder als smarte Lösung für beanspruchte Wandbereiche in Küche, Bad oder Gäste-WC: Die selbstklebenden d-c-fix® Wall Tiles sind als strapazierfähiger Vinyl-Wandbelag die überzeugende Lösung, wenn ein moderner Fliesenlook gewünscht ist. Und das ganz ohne den Aufwand, Schmutz und Stress, der mit dem Verlegen herkömmlicher Fliesen verbunden ist. Denn die d-c-fix® Wall Tiles sind selbstklebend, lassen sich daher einfach Fliese für Fliese an die Wand kleben und durch einfaches Zuschneiden mit einem Cutter an alle Gegebenheiten anpassen. Und tolles Design mit trendstarken Optiken für jeden Wohnstil ist bei Wall Tiles Programm! Kurz: Eine rundum saubere und schöne Sache – der Fliesenlook zum einfachen Selbermachen!



Vorher



Nachher



Rustic Oak

270-3000A 30,5 × 30,5 cm



Solid Concrete

270-3001A 30,5 × 30,5 cm



Premium Marble

270-3002A 30,5 × 30,5 cm



Vintage Style

270-3003A 30,5 × 30,5 cm



Vivid Stars

270-3009 30,5 × 30,5 cm



Vintage Flowers

270-3008 30,5 × 30,5 cm



Moroccan Style

270-3006 30,5 × 30,5 cm



Light Slate

270-3007 30,5 × 30,5 cm



Oriental Tiles

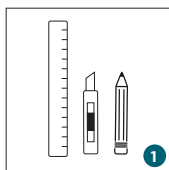
270-3004A 30,5 × 30,5 cm



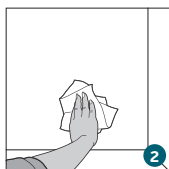
Geometric Style

270-3005A 30,5 × 30,5 cm

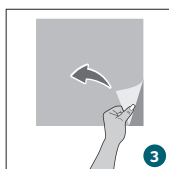
Verarbeitungsanleitung



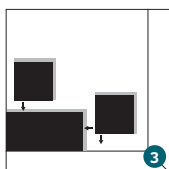
1. Benötigtes Werkzeug:
Cuttermesser, Bleistift, Lineal



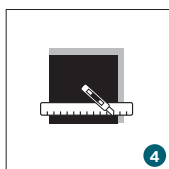
2. Untergrund vorbereiten: Der Untergrund muss sauber, eben, staub-, öl- und fettfrei, sowie dauertrocken sein. Unebenheiten mit einer Spachtelmasse ausgleichen.



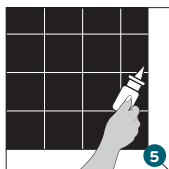
3. Anbringen: Das Rückseitenpapier der überstehenden Rückseitenfolie abziehen und die Wandfliese an die Wand kleben. Nächste Wandfliese überlappend über den Überstand der vorherigen Wandfliese Kante an Kante verkleben.



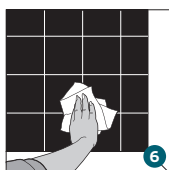
4. Zuschneiden: Bei Bedarf die Wandfliesen zuschneiden. Dazu ein Lineal ansetzen und zwei- bis dreimal mit dem Cuttermesser entlangfahren.



5. Versiegeln: Speziell in Nassräumen darauf achten, alle Außenkanten mit Silikon abzudichten. Dadurch wird eine Unterwanderung mit Feuchtigkeit verhindert. Anschließend den Raum gut durchlüften.



6. Reinigung und Pflege: Die Wandfliesen mit einem leichten, handelsüblichen Flüssigreiniger oder Seifenlauge reinigen. Anschließend gründlich mit klarem Wasser nachwaschen. Achtung: Aceton, Waschbenzin und direkte Hitze unbedingt vermeiden.





Hersteller: Konrad Hornschuch AG · Salinenstr. 1 · 74679 Weißbach · Deutschland
Leistungserklärung / eindeutiger Kenncode: LE270-01/2021 d-c-fix SA Wall Tiles

Harmonisierte technische Spezifikation: EN 15102:2011-12

Verwendungszweck: Dekorative Wandbekleidungen zur Verwendung in Innenräumen

Notifizierte Stelle: 1658

Wesentliches Merkmal	Erklärende Leistung
Brandverhalten	Klasse E
Formaldehydemission	n.n.
Schwermetalle und bestimmte Elemente	Anforderungen erfüllt

ÉMISSIONS DANS L'AIR INTÉRIEUR*



* Information sur le niveau d'émission de substances volatiles dans l'air intérieur, présentant un risque de toxicité par inhalation, sur une échelle de classe allant de A+ (très faibles émissions) à C (fortes émissions).



dcfix

d-c-fix® ist eine Marke der
Konrad Hornschuch AG
Salinenstraße 1
74679 Weißbach
GERMANY
Tel.: +49 (0)7947 81-0
www.d-c-fix.com

K392-6510

