

A photograph of a room featuring a white dresser with dark handles, a green plant, and a blue patterned rug with a woven basket. A red banner with the 'd-c-fix' logo is overlaid on the top left.

d-c-fix[®]

Self-adhesive Floor Tiles

Samoprzylepne płytki podłogowe

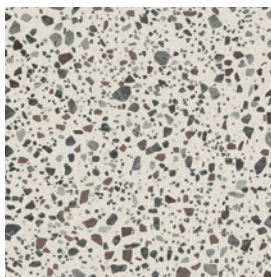
Samoprzylepne płytki podłogowe

Płytki samoprzylepne oferuje urzekające połączenie dyskretnego i nowoczesnego designu.

Dzięki uniwersalnemu kształtowi i samoprzylepnemu spodowi płytki można szybko i łatwo układać.



Przeгляд wzorów



Terrazzo

274-5059A 30,5 × 30,5 cm



Premium Marble

274-5047A 30,5 × 30,5 cm



Light Slate

274-5057A 30,5 × 30,5 cm



Solid Concrete

274-5058A 30,5 × 30,5 cm



Dark Slate

274-5045A 30,5 × 30,5 cm

Przeгляд wzorów



Dark Oak

274-5040A 30,5 × 30,5 cm



Light Oak

274-5041A 30,5 × 30,5 cm



Grey Wood

274-5042A 30,5 × 30,5 cm



Rustic Oak

274-5055A 30,5 × 30,5 cm



Herringbone grey

274-5500 30,5 × 61 cm



Nordic Oak

274-5501 30,5 × 61 cm

Przegląd wzorów



Oriental Tiles

274-5061A 30,5 × 30,5 cm



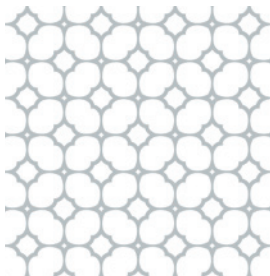
Stencil Motif green

274-5067 30,5 × 30,5 cm



Geometric Style

274-5056A 30,5 × 30,5 cm



Bloomy Grid

274-5060A 30,5 × 30,5 cm



Stencil Motif grey

274-5064 30,5 × 30,5 cm



Moroccan Style

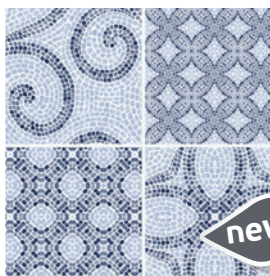
274-5043A 30,5 × 30,5 cm

Przegląd wzorów



Vivid Stars

274-5065 30,5 × 30,5 cm



Roman Mosaic

274-5072 30,5 × 30,5 cm



Ethno Style

274-5063 30,5 × 30,5 cm



Vintage Style

274-5053A 30,5 × 30,5 cm



Vintage Flowers

274-5066 30,5 × 30,5 cm



Oriental Tiles green

274-5070 30,5 × 30,5 cm

Przegląd wzorów



Oriental Flower

274-5069 30,5 × 30,5 cm



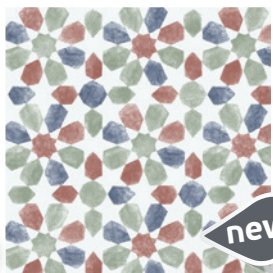
Cubia Pattern

274-5068 30,5 × 30,5 cm



Victorian Tiles

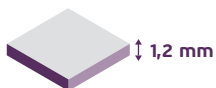
274-5071 30,5 × 30,5 cm



Spanish Leaves

274-5073 30,5 × 30,5 cm

30,5 × 30,5 cm



↑ 1,2 mm

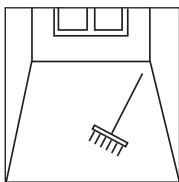
30,5 × 61 cm



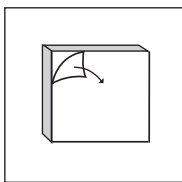
↑ 2 mm

Instrukcja układania

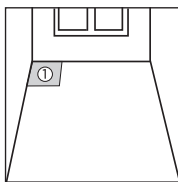
Przed przystąpieniem do montażu należy aklimatyzować płytki w temperaturze pokojowej przez 48 godzin. Podłoże musi być równe, gładkie i wolne od brudu, kurzu, tłuszczu i wilgoci. Spoiny i nierówności powyżej 3 mm muszą być wypełnione. Układać zgodnie z kierunkiem strzałki na odwrocie. Odkleić spód papierowy, docisnąć płytki do podłogi na całej powierzchni, zaczynając od środka i kierując się ku krawędziom. Przykleić następną płytkę krawędź do krawędzi. Przyciąć nożykiem płytki w obszarze krawędzi. Czyścić wilgotną ściereczką z dodatkiem detergentu.



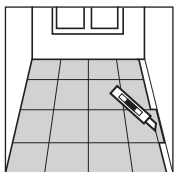
1



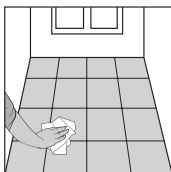
2



3



4



5





19

Manufacturer: Konrad Hornschuch AG · Salinenstr. 1 · 74679 Weißbach · Germany
Unique identification code of the product-type: LE274-02/2018
274 d-c-floor Classic

Construction product covered by a harmonised standard: EN 14041:2004/AC:2006

Application: Flooring for inside use of buildings

Notified Body: 1658

Essential characteristics

Reaction to fire
Pentachlorophenol content
Formaldehyde emission
Slip resistance
Thermal conductivity

Declared performance

Class E_{fl}
< 5 ppm
E1
NPD (no performance defined)
NPD (no performance defined)



21

Manufacturer: Konrad Hornschuch AG · Salinenstr. 1 · 74679 Weißbach · Germany
Unique identification code of the product-type: LE274-07/2021
274-55 Floor Tiles 2,0 mm

Construction product covered by a harmonised standard: EN 14041:2004/AC:2006

Application: Flooring for inside use of buildings

Notified Body: 1658

Essential characteristics

Reaction to fire
Pentachlorophenol content
Formaldehyde emission
Slip resistance
Thermal conductivity

Declared performance

Class E_{fl}
< 5 ppm
E1
NPD (no performance defined)
NPD (no performance defined)



* Information sur le niveau d'émission de substances volatiles dans l'air intérieur, présentant un risque de toxicité par inhalation, sur une échelle de classe allant de A+ (très faibles émissions) à C (fortes émissions).



d-c-fix® is a brand of
Konrad Hornschuch AG
Salinenstr. 1
74679 Weißbach
Deutschland/Germany
Phone +49 7947 81-0
Fax +49 7947 81-300
www.d-c-fix.com

Art. K392-6566

